

Bona U300 – geluidsdempende ondervloer

Technisch merkblad

Bona U300 is een ondervloer van gebonden kurk en rubbergranulaat. Als tussenvloer voor parket, laminaat en andere vloerbedekkingen te gebruiken. Het materiaal heeft een geluidsdempende werking. Verlijmd met parket worden de opgewekte spanningen in het parket verminderd en naar de ondergrond afgevoerd.

- eenvoudig te plaatsen
- aanzienlijke verbetering van het woon- en loopcomfort
- lage brandbaarheid

Technische gegevens

| | |
|-----------------------------------|---|
| Basis | : fijn PU schuim en kurk granulaat van gerycled rubber, polyurethaanbindmiddel |
| Kleur | : bruin (kurk), zwart/grijs/beige/bruin (PU schuim) |
| Dichtheid | : ca. 550 kg/m ³ |
| Treksterkte | : ca. 0,8 N/mm ² |
| Rek bij breuk | : ca. 30% |
| Warmteoverdracht-Coëfficiënt | : 0.04 m ² K/W for 3mm |
| Dikte | : 2, 3 en 5 mm (± 0,3 mm) |
| Temperatuurbereik | : -30°C tot 80°C |
| Weerstand tegen warmte-overdracht | : 0,03 m ² K/W voor 3 mm dikte |
| Weerstand brandbaarheid | : Efl (EN 13501) |
| Geluidsreductie | : $\Delta L_w = 16$ dB bij 2mm verlijmd onder 10 mm kant-en-klaar parket $\Delta L_w = 18$ dB bij 2 mm verlijmd onder 10 mm massief parket $\Delta L_w = 18$ dB bij 3 mm verlijmd onder 16 mm massief parket $\Delta L_w = 19$ dB bij 2 mm verlijmd onder 10 mm 2-laags parket |
| Verpakking (rollen) | : 2 mm (1,00 x 30 m) 3 mm (1,00 x 20 m) 5 mm (1,00 x 16 m) |

Vorbereitung

De ondergrond dient egaal, droog, schoon, vrij van scheuren, trek- en drukvast en niet te glad of te ruw zijn. Eventueel vakkundig laten voorbereiden.

Geschikte ondergrond

Ook eventueel met vloerverwarming, let op weerstand warmtedoorlaat.

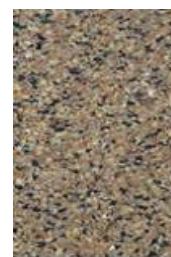
- onverwarmde of verwarmde cementdekvloeren
- dekvloerelementen, spaanplaat of multiplex
- beton
- gietasfalt
- andere vakkundig voorbereide ondergronden

Gebruiksaanwijzing

Zwevend leggen



Lijmen



Bona®

BELGIË

Bona NV
Leuvensesteenweg 542/C.3
1930 Zaventem
T: 02/721 27 59
infobelgium@bona.com

F: 02/721 17 11
www.bona.com

NEDERLAND

Bona Benelux BV
Hulswitweg 6
2031 BG Haarlem
Tel. 023-5421864
bona.nl@bona.com
www.bona.com

Bona U300 – geluidsdempende ondervloer

Technisch merkblad

Voor het zwevend leggen wordt de tussenvloer in de ruimte zonder overlapping, van kant tot kant, uitgespreid en op maat van de ruimte gesneden.

Verlijmd leggen

Leg de Bona 300 onder een hoek van 45-90° op de legrichting van de vloer. Telkens een baan half terugslaan en de lijm op de dan vrijgekomen ondervloer opbrengen. Daarbij opletten dat de open tijd van de lijm (zie technische informatie van de lijm) niet wordt overschreden. Aansluitend de Bona U300 plaatsen en stevig aandrukken. Dit herhalen totdat alle banen zijn verlijmd. Lijmkam Bona 850 G voor het opbrengen van de lijm gebruiken. In geval van grove en zwakke ondergrond lijmkam Bona 1000 G gebruiken (meer tanden).

Na de afbindtijd van de lijm kan het parket c.q. het laminaat op de gebruikelijke manier worden verlijmd.

Bij een ruimte met een breedte van meer dan 5 meter rekening houden met bewegingsvoegen bij de tussenvloer en het parket c.q. laminaat.

Geschikte parketlijmen

Voor het verlijmen van de Bona U300 zijn - afhankelijk van de ondergrond en de afwerking - de volgende lijmen bijzonder geschikt:

- Bona R770 / Bona R777 / Bona R778
- Bona R850 / Bona R850T / Bona Titan

Belangrijk: gebruik dezelfde parketlijm ook voor het leggen van de houten vloer!

Geschikte parketsoorten

- Massief parket met messing en groef
- Tapis parket
- Meerlaags kant-en-klaar parket

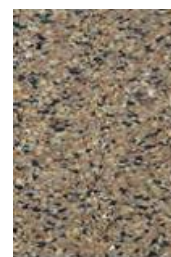
Attentie

- Bij kopshout alleen Bona U300 - 3 mm gebruiken.
- Bij parketsoorten zonder messing en groef alleen Bona U300 - 2 mm gebruiken.

De aanwijzingen van de lijm- en vloerbedekkingleverancier opvolgen.

Bona kan alleen garantie geven op het geleverde product. Op een professionele en succesvolle applicatie hebben wij geen invloed. Doe in geval van twijfel altijd vooraf een test. Van de gebruiker wordt verlangd dat hij/zij de informatie op de verpakking en veiligheidsbladen leest en begrijpt alvorens het product te verwerken.

Lijmen



Bona[®]

BELGIË
Bona NV
Leuvensesteenweg 542/C.3
1930 Zaventem
T: 02/721 27 59
infobelgium@bona.com

F: 02/721 17 11
www.bona.com

NEDERLAND
Bona Benelux BV
Hulswitweg 6
2031 BG Haarlem
Tel. 023-5421864
bona.nl@bona.com
www.bona.com