

Bona U300

Fiche technique

Bona U300 est une sous-couche en liège-granulat caoutchouteux. A utiliser comme sous-couche pour parquet, laminé et autres revêtements. Le U300 a un effet acoustique. Collé au parquet, les tensions générées dans le parquet seront absorbées par la sous-couche et ainsi fortement réduites dans le parquet même.

- Facile à poser
- Améliore sensiblement le confort d'habitation et de marche
- Faiblement inflammable

Données techniques

Base	: mousse PU en liège-granulat de caoutchouc recyclé, Agent de liant PU
Couleur	: brun (liège), noir/gris/beige/brun (mousse PU)
Densité	: env. 550 kg/m ³
Résistance à la traction	: env. 0,8 N/mm ²
Élasticité	: env. 30%
Épaisseur	: 2, 3 en 5 mm (± 0,3 mm)
Amplitude thermique	: -30°C à 80°C
Résistance au transfert de chaleur	: 0,04 m ² K/W pour 3 mm d'épaisseur
Résistance inflammabilité	: Efl (EN 13501)
Dibt approuvé	: Z.158.10-30
Réduction du bruit	: $\Delta L_w = 18$ dB à 2 mm collé sous 10 mm de parquet massif $\Delta L_w = 18$ dB à 3 mm collé sous 16 mm de parquet massif $\Delta L_w = 19$ dB à 2 mm collé sous 10 mm de parquet 2 plis
Largeur	: 1000 mm (± 1,5%)
Emballage (rouleaux)	: 2 mm (1,00 x 30 m) 3 mm (1,00 x 20 m) 5 mm (1,00 x 16 m)

Préparation

Le support doit être plan, propre, sans fissures, résistant à la traction et à la compression, n'étant pas trop lisse ni trop rugueux. Éventuellement faire effectuer la préparation par un professionnel.

Supports appropriés

Également avec chauffage au sol, faire attention à la résistance à la perméabilité de chaleur.

- Ciment
- Panneaux de particules V100 ou multiplex
- Asphalte coulé
- Autres supports préparés de façon professionnelle

Mise en oeuvre

Pose flottante

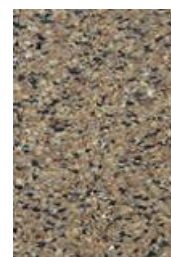
Pour un parquet flottant, la sous-couche s'étale sans chevauchement et se coupe sur mesure.

Pose collée

Placer le Bona U300 en biais (45°) ou perpendiculairement (90°) sur la direction de pose du parquet. A chaque reprise, replier une bande à moitié et appliquer la colle sur le support ainsi dégagé. Respecter toujours le temps d'ouverture de la colle (voir information technique de la colle). Poser ensuite le Bona U300 et taper. Coller toutes les bandes de la même façon. Utiliser la spatule à colle Bona 850 G pour l'application de la colle. Dans le cas d'un support rugueux ou faible, utiliser la spatule à colle Bona 1000 G (plus dentelée).

Après fixation de la colle, le parquet c.q. le revêtement peuvent être collés de façon habituelle.

Colles



Bona®

Bona n.v./s.a.
Planet II
Leuvensesteenweg 542/C.3
1930 Zaventem
T. 02/721.27.59
F. 02/721.17.11
infobelgium@bona.com

Bona U300

Fiche technique

Pour une surface d'une largeur de plus de 5 m, tenir compte de la désolidarisation de la sous-couche et le parquet c.q. laminé.

Colles adéquates

Pour le collage du Bona U300 – dépendant du support et de la finition – les colles suivantes sont particulièrement adéquates:

- Bona R770, Bona R777, Bona 778
- Bona R850, Bona R850T, Bona R860, Bona R870T

Types de parquets appropriés

- Parquet massif avec laiton et chanfreiné
- Parquet tapis
- Parquet prêt à poser - multiplis
- Bois debout

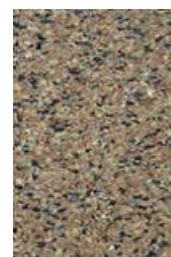
Attention

- Bois debout : utiliser exclusivement la variante Bona U300 - 3 mm
- Parquets sans laiton et sans chanfreins : utiliser exclusivement la variante Bona U300 - 2 mm

Respecter les instructions des fournisseurs de colle et du revêtement de sol.



Colles



Bona[®]

Bona n.v./s.a.
Planet II
Leuvensesteenweg 542/C.3
1930 Zaventem
T. 02/721.27.59
F. 02/721.17.11
infobelgium@bona.com