

Instruções de manutenção

PAVIMENTOS RESILIENTES



RS

CUIDADO DOS PAVIMENTOS RESILIENTES

O Bona Care Program oferece-lhe processos simples com um tempo de inatividade mínimo, além de uns guias claros. Limpar regularmente é a chave para conseguir um pavimento melhor e mais duradouro, e os tratamentos da Bona atuam eficazmente sem danificar a superfície nem o ambiente.

Este guia de manutenção foi desenvolvido para se adaptar a todo o tipo de pavimentos resilientes, incluídos os de PVC, placas vinílicas de luxo (LVT), borracha e linóleo. Tenha em conta que a frequência de limpeza e manutenção que é proposta neste guia é apenas indicativa. Cada pavimento deverá ser avaliado de maneira individual e ajustar a frequência para que reflita o nível específico de desgaste do pavimento em questão. Siga as recomendações que são indicadas no final deste guia para prolongar a vida dos pavimentos.



PROGRAMA GERAL DE MANUTENÇÃO

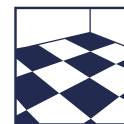
Dependendo de como são utilizados os pavimentos onde estejam situados, o programa de manutenção para limpeza será distinto. A seguinte tabela apresenta uma visão geral de como planificar a limpeza para assegurar uns resultados fantásticos de maneira rápida e simples.

TIPO	PRODUTO	AMBIENTES DOMÉSTICOS	ESCRITÓRIOS ESPAÇOS COMERCIAIS COM TRÁFEGO LIGEIRO	ZONAS PÚBLICAS
LIMPEZA	Sujidade solta Recarga mopa apanha-pó Bona	1-2 vezes por semana	3-5 vezes por semana	Diária
	Sujidade aderida Bona Clean R50 1:200	Semanal	Semanal	2 vezes por semana
	Limpeza e manutenção suave Bona Clean R60 1:200	Cada dois meses	Mensal	Semanal
LIMPEZA EM PROFUNDIDADE	Limpeza em profundidade Bona Remove R 1:10	1 vez por ano	3-4 vezes por ano	4-6 vezes por ano
PROTEÇÃO	Camada protetora Bona Shield R	1-2 vezes al ano	2 vezes al ano	3-4 vezes al ano

Para obter mais informação, visite bona.com

Instruções de manutenção

PAVIMENTOS RESILIENTES



RS-C

LIMPEZA

SUJIDADE SOLTA



Limpe o pavimento regularmente passando o aspirador ou utilizando o Kit de mopa comercial Bona e a Recarga Mopa Apanha-pó Bona para eliminar a sujidade solta.



Elimine os pequenos salpicos e manchas com a Bona Spray Mop.



SUJIDADE ADERIDA

A Bona recomenda utilizar duas soluções de limpeza. Para obter os melhores resultados, utilize-as seguindo um sistema rotativo. Bona Clean R50 dissolve eficazmente a sujidade, enquanto Bona Clean R60 limpa e protege de uma só passagem. Para a limpeza diária, use Bona Clean R50. Substitua-o por Bona Clean R60 uma vez por semana.

MÉTODO



© A.I.S.E

Manual

- 1 Dilua Bona Clean R50 ou Bona Clean R60 em água limpa (1:200).
- 2 Mergulhe uma Recarga Mopa de Limpeza Bona na solução e passe a mopa em húmido por toda a superfície.



© A.I.S.E

A máquina

- 1 Dilua Bona Clean R50 ou Bona Clean R60 no tanque da máquina (1:200).
- 2 Acople um pad branco ou vermelho à máquina.
- 3 Limpe utilizando a mínima quantidade de água e certifique-se de não deixar poças sobre o pavimento.
- 4 Mude a água com frequência.



Instruções de manutenção

PAVIMENTOS RESILIENTES



LIMPEZA EM PROFUNDIDADE

Com o passar do tempo e um desgaste intenso, acumulam-se resíduos e manchas persistentes, o que origina umas superfícies apagadas. A limpeza em profundidade com Bona Remove R e a máquina Bona PowerScrubber revive e revitaliza os pavimentos resilientes. O resultado: recuperam a sua frescura e o seu aspeto original sem necessidade de os renovar e sem o tempo de inatividade que isso pode supor.

MÉTODO



- 1 Passe o aspirador ou uma mopa com recarga apanha-pó pela zona de aplicação.



© A.I.S.E

- 2 Monte as escovas vermelhas na Bona PowerScrubber.
- 3 Deite 1 litro de Bona Remove R no tanque. Complete o volume restante com 9 litros de água.



- 4 Rode o seletor até à posição de pressão
- 5 Passe a máquina de maneira sistemática e limpe o pavimento. Mantenha a máquina sempre em movimento e nunca a utilize em seco. No caso de sujidade muito persistente, distribua limpador com a Bona PowerScrubber e deixe que atue durante uns minutos antes de voltar a passar a máquina sobre a zona.



© A.I.S.E

- 6 Depois de limpar, situe a Bona PowerScrubber sobre uma superfície resistente à água. Limpe a parte inferior da máquina para evitar que goteje.



CONSELHO

- Caso necessite mais potência, por exemplo, para eliminar sujidade muito incrustada ou marcas de calçado persistentes, pode ajustar a máquina à pressão máxima. Para reduzir o risco de danificar o pavimento quando a máquina funciona à pressão máxima, é fundamental mantê-la sempre em movimento e nunca utilizar com as escovas secas.
- Dilua Bona Remove R em proporção 1:1 (50%) numa garrafa de spray. Pulverize as zonas com marcas de calçado persistentes e deixe que a solução dissolva a sujidade durante 3 minutos antes de esfregar com a Bona PowerScrubber.

ELIMINAÇÃO DE RESTAURADORES

Para eliminar antigas camadas de produtos de manutenção, pode aplicar um decapante líquido sobre a superfície. Este guia descreve o processo que deve seguir para eliminar Bona Shield R ou outros produtos de manutenção similares, como restauradores ou renovadores, dos pavimentos resilientes.

PASSO 1. ESTIMATIVA DA QUANTIDADE DE RESTAURADOR

Avalie a grossura da antiga camada de restaurador ou cera presente sobre a superfície. Este primeiro passo é importante para planificar o resto do trabalho. A quantidade de restaurador presente dar-lhe-á uma boa indicação do esforço que necessitará para eliminar o restaurador antigo. Caso a superfície tenha recebido várias camadas de restaurador, talvez tenha de repetir o processo de eliminação. Caso não eliminem os resíduos de restaurador antigo, a sujidade pode ficar apanhada na camada, o que pode afetar gravemente a adesão da seguinte camada.

MÉTODO

- 1** Dilua o agente de limpeza Bona PowerRemove R em água limpa (1:1) e aplique a solução sobre um ponto localizado do pavimento (de aprox. 5 cm Ø). Comece por uma zona pouco visível.
- 2** Se há restaurador sobre a superfície, esta adquirirá normalmente um tom leitoso passados uns poucos minutos, embora não suceda sempre. Raspe o lugar da prova com uma moeda e observe se o decapante amoleceu a superfície. Se há restaurador, este deveria tirar-se facilmente com a moeda.
- 3** Tire os resíduos de decapante passados uns minutos para evitar que se danifique a superfície.
- 4** Se o restaurador se dissolve rapidamente, a concentração de decapante pode ser reduzida.



PASSO 2. ELIMINAÇÃO DO RESTAURADOR (CONTINUA NA PÁGINA SEGUINTE)

Instruções de manutenção

PAVIMENTOS RESILIENTES



PASSO 2. ELIMINAÇÃO DO RESTAURADOR

O decapante amolece a antiga camada de produto de manutenção e faz com que seja mais fácil eliminá-la através de meios mecânicos. Uma vez que o restaurador esteja mole e se despegue ao esfregar, o excesso de material pode ser retirado utilizando a máquina Bona PowerScrubber ou um aspirador de líquidos.

MÉTODO



1 Passe o aspirador ou uma mopa com recarga apanha-pó pela zona de aplicação.



© A.I.S.E

2 Misture o agente de limpeza Bona PowerRemove R com água numa concentração adequada.



© A.I.S.E

3 Aplique o Bona PowerRemove R diluído sobre uma secção da superfície utilizando uma mopa. Deixe que a solução dissolva o restaurador durante aproximadamente 5-10 minutos. Não permita que nas fissuras ou nas aberturas da superfície se filtrem quantidades excessivas da solução de limpeza.



© A.I.S.E

4 Esfregue a secção utilizando uma máquina de polir equipada com um pad castanho.

5 Tire imediatamente o restaurado dissolvido utilizando a Bona PowerScrubber equipada com as escovas verdes ou utilizando um aspirador de líquidos adequado.

6 Repita o processo sobre a seguinte secção.

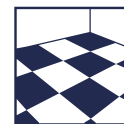
7 Uma vez tratado todo o pavimento, limpe-o novamente só com água limpa para neutralizar a superfície. É importante eliminar todo o resíduo da Bona PowerRemove R antes de aplicar uma camada nova.

8 Deixe secar bem a superfície.



Instruções de manutenção

PAVIMENTOS RESILIENTES



RS-P

CAMADA PROTETORA

Bona Shield R proporciona uma camada protetora duradoura sobre o acabamento original da superfície para restaurar a sua função e o seu brilho. Utilize este produto quando o pavimento mostra sinais de desgaste, como riscos e grande opacidade. Caso desconheça o tipo de superfície, aplique Bona Shield R sobre uma área de prova antes de aplicar sobre todo o pavimento.

MÉTODO



1 Passe o aspirador ou uma mopa com recarga apanha-pó pela zona de aplicação.

2 Siga os passos indicados para a limpeza diária utilizando uma solução diluída do Bona Clean R50. No caso de superfícies muito sujas, siga os passos indicados para a limpeza em profundidade. (Tenha presente que qualquer possível sujidade residual ficará apanhada na camada de Bona Shield R, e é possível que resulte difícil de eliminar).



© A.I.S.E

3 Agite bem o recipiente de Bona Shield R antes de utilizar. A seguir, aplique uma camada fina e uniforme com uma Recarga Mopa Restaurador Bona. Com 1 litro de produto preenchem-se entre 30 e 50 m².

4 Deixe secar durante pelo menos 1 hora antes de retomar o tráfego ligeiro. A limpeza a húmido do pavimento pode ser retomada uma vez passadas 72 horas. Não utilize agentes de limpeza muito alcalinos, visto que podem danificar a superfície ou eliminar parcialmente a camada protetora.

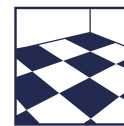


CONSELHO

- Mantenha a Recarga Mopa Restaurador plano em relação à superfície e trabalhe de maneira sistemática de parede a parede. Evite levantar a Recarga Mopa Restaurador a meio do caminho, visto que isto pode produzir bolhas.
- Trabalhar com uma Recarga Mopa Restaurador húmida sobre uma zona parcialmente seca pode produzir riscos no pavimento.
- Caso aplique várias camadas de produto, não reduza o tempo de secagem entre as camadas, visto que isto aumenta o risco de que se dissolvam as camadas anteriores.

Instruções de manutenção

PAVIMENTOS RESILIENTES



RS

CONSELHOS GERAIS

Proteção dos pavimentos

- Use bases protetoras nas cadeiras e nas mesas para reduzir os riscos.
- As rodas debaixo dos móveis devem ser de um material mole adequado para revestimentos de pavimentos resilientes (segundo a norma EN425).

Uso de sistemas de entrada

- Até 80% da sujidade que entra num edifício é introduzida como consequência do tráfego de pessoas.
- Devem ser utilizados sistemas de pavimentos de entrada com a devida qualidade e um tamanho adequado (o ideal é que sejam mais de 6 m²).
- Como sucede com todos os sistemas de eliminação de sujidade, todo o sistema de pavimento de entrada deve ser limpo regularmente para eliminar a sujidade.

Limpeza regular

- A limpeza regular é mais rentável e oferece maiores vantagens que as limpezas em profundidade ocasionais.
- Utilize os produtos de limpeza recomendados. O uso de produtos e equipamentos de limpeza de alta qualidade garante uma manutenção eficaz e umas despesas de manutenção mais baixas.
- Siga sempre os conselhos de saúde e segurança que se proporcionam.

Uso de produtos químicos para a manutenção dos pavimentos

- O uso indevido de produtos químicos de limpeza pode produzir danos e/ou descoloração.

- O seu uso excessivo ou enxaguamento inadequado pode afetar ao rendimento do pavimento.
- Não deve utilizar limpadores nem pós abrasivos.

Codificação dos pads

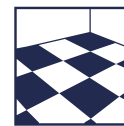
- Os códigos de cor que indicam as distintas categorias de pads podem variar dependendo do fabricante ou do país.
- Recomenda-se utilizar um pad branco ou vermelho Bona para a limpeza normal.
- Os pads azuis ou verdes não são adequados para a limpeza e a manutenção normais.
- Os pads castanhos ou pretos são muito abrasivos e nunca devem ser utilizados para limpar.

Velocidade da máquina

- Na limpeza com máquinas de disco rotativo, a velocidade adequada é de entre 150 e 300 rpm.

Produtos recomendados para a manutenção dos pavimentos

- A Bona recomenda o uso de soluções diluídas de Bona Clean R50 ou Bona Clean R60 para a limpeza regular, Bona Remove R para a limpeza em profundidade e Bona Shield R para os tratamentos de proteção.
- Se for utilizar outros produtos distintos, consulte o seu fornecedor habitual para obter mais informação, receber orientação e conhecer as restrições da garantia.



PERGUNTAS FREQUENTES

Com que frequência devo limpar os meus pavimentos?

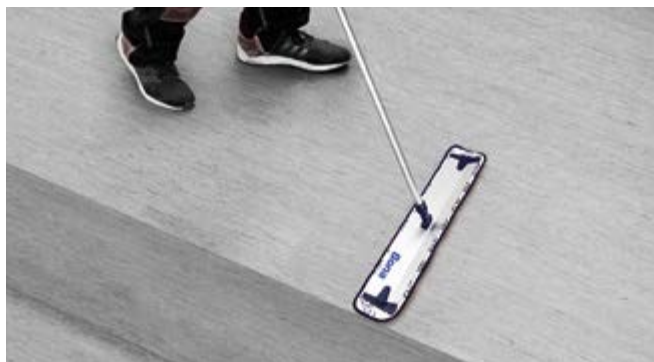
A frequência ótima para a limpeza e a manutenção vem determinada pela maneira na qual é utilizado o pavimento.

Ao elaborar um programa de limpeza e manutenção, deve responder a uma série de perguntas em relação ao pavimento:

- Está perto de uma das entradas do edifício?
- Apanhará sujidade seca ou húmida?
- A que nível de tráfego estará submetido? Recorde que possivelmente seja necessário limpar com maior frequência os pavimentos de cores claras.

Com que frequência devo aplicar um produto de manutenção?

O plano geral de manutenção da Bona é um bom ponto de partida.



- No entanto, deve-se avaliar cada pavimento depois de algum tempo e de certo uso, para poder ajustar a frequência de manutenção de modo que reflita o nível de desgaste do pavimento em questão.

Como elimino as manchas?

Elimine as manchas assim que são descobertas.

- A maioria das manchas podem ser eliminadas de maneira segura utilizando um guardanapo (de papel) seco, água, detergente, aguarrás ou álcool (nessa ordem).
- NÃO utilize produtos muito alcalinos, como o amoníaco, ou a soda, e também não dissolventes fortes, como a acetona, dado que podem ser prejudiciais para as pessoas e danificar os pavimentos. Em caso de dúvida, experimente os materiais de limpeza numa amostra da superfície ou numa zona pouco visível.



As nossas sugestões e recomendações formulam-se cuidadosamente segundo os nossos termos e condições gerais standard e a informação de que dispomos. As instruções de preparação e tratamento estão avalizadas pelo nosso específico conhecimento; no entanto, isto não garante que sejam completas nem exime o utilizador da obrigação de verificar as propostas e os produtos com o objetivo de determinar a sua adequação para as aplicações previstas (p. ex., efetuando provas em superfícies de amostra). Assume-se que o utilizador profissional encarregado de realizar o trabalho com o produto terá em conta os avisos das embalagens, as etiquetas, as fichas técnicas e as instruções de utilização e tratamento, assim como a etiquetagem obrigatória e as diretivas e normas técnicas correspondentes, e que cumprirá com as normas pertinentes. Com a publicação destes avisos, toda a ficha informativa prévia sobre o produto deixa de ser válida.